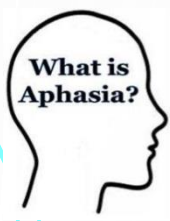
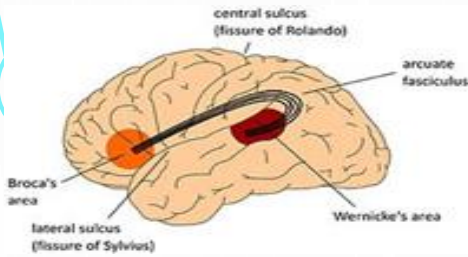


מהי אפזיה ?



What is aphasia?

- אפזיה הינה פגיעה מוחית נרכשת ביכולת ההבעה וההבנה של השפה: הבנה, הבעה, קריאה וכתבייה.
- יכולתם של אנשים עם אפזיה ליצור תקשורת עם סביבתם נפגעת באופן אוטומטי. עקב הקושי לבטא את מחשבותיהם ורצונותיהם.
- האפזיה משפיעה על היכולת ליצור ולשמר קשרים חברתיים, ופוגעת באיכות החיים של האדם ובני משפחתו.



עובדות על אפזיה :

- הגורם הנפוץ ביותר לאפזיה הוא אירוע מוחי.
- אך גם כן היא יכולה להיגרם גם כתוצאה מחבלת ראש או מגידול מוחי!
- אפזיה נפוצה בעיקר בקרב אנשים מבוגרים אך יכולה להופיע בכל גיל!
- בכל שנה כ- 30% מהעוברים אירוע מוחי בישראל, סובלים מאפזיה בדרגות שונות!



מה אנחנו יכולים לעשות כדי לעזור לאנשים עם אפזיה ?

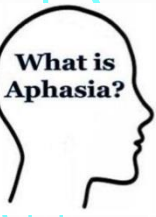
טיפים לשיפור הפקת

טיפים לשיפור הבנת הנשמע :

הדיבור:

- (1) דברו לאט, במקום שקט, אין צורך להרים את הקול.
- (2) הקשיבו! היו סבלניים.
- (2) השתמשו במשפטים קצרים ופשוטים.
- (3) הדגישו מלים חשובות וציינו החלפת נושא.
- (4) השתמשו בג'סטות (תנועות ידיים), עזרים וויזואליים.
- (5) שימרו על קשר עין.
- (5) הציגו אפשרויות לתשובות או משג חליפי.
- (6) שימו לב לסימני עייפות.
- (6) ודאו כי אתם מבינים אחד את השני במהלך השיחה.

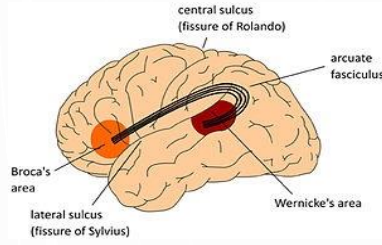




What is Aphasia?

ما هي الأفازيا؟

الأفازيا هي اضطراب مكتسب في اللغة . ناتج عن إصابة دماغية , التي تعرقل قدرة الشخص على التواصل. وقد يشمل ذلك صعوبة في فهم اللغة أو التعبير بواسطة الكلام . بالإضافة للإصابة في القدرة على القراءة والكتابة .



حقائق عن الأفازيا :

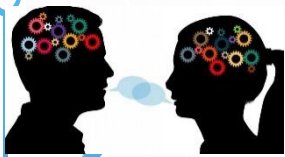
الجلطة الدماغية هي المسبب الأكثر شيوعا للأفازيا . ولكن هناك مسببات أخرى مثل إصابات الرأس أو أورام في الدماغ

الأفازيا تصيب الكبار بالسن بشكل خاص ولكن من الممكن ان تظهر بأعمار أخرى اصغر سنا.

بكل سنة بإسرائيل يصاب 30% من الأشخاص الذين تعرضوا لجلطة دماغية بالأفازيا بدرجات متفاوتة.



كيف علينا التعامل مع الشخص المصاب بالأفازيا ؟



- (1) التحدث مع الشخص ببطيء , بوضوح
- (2) التحدث مع الشخص بمكان هادئ.
- (3) استخدام جمل قصيرة وأفكار واضحة.
- (4) استخدام أسئلة اجابتها "نعم/لا" او كلمات منفردة.
- (5) استخدام الإشارات , لغة الجسم او وسائل بصريه كالرسم والكتابة.
- (6) التحلي بالصبر ! إعطاء الشخص الفرصة والوقت الكافي للفهم والإجابة